

Tucquegnieux

info

#103 - MARS 2022 - BULLETIN D'INFORMATIONS MUNICIPALES



Édito

Tucquenoises, Tucquenois,

2022 est une NOUVELLE ANNEE importante sur le plan des instances politiques.
L'élection présidentielle : le 10 avril pour le premier tour et le 24 avril pour le second tour.
Les élections législatives : le 12 juin pour le premier tour et le 19 juin pour le second.
Par ces élections, le temps est venu d'exiger d'avoir une justice sociale et des jours heureux,
En donnant du pouvoir d'achat à nos populations (jeunes, étudiants, salariés, retraités...),
En rendant les soins accessibles à toutes et à tous,
En mettant en place un plan de développement de l'hôpital public,
En préservant la sécurité sociale,
En produisant des emplois par la ré-industrialisation du pays.

La colère, le dégoût doivent VOUS INCITER A VOTER ET NON PAS A VOUS ABSTENIR.

NE RENONCEZ PAS A EXERCER VOTRE DROIT DE VOTE.

C'est NOTRE AVENIR, C'EST L'AVENIR DE VOS ENFANTS QUI SONT CONCERNES.

Marianne DELLA NOCE - WAWRZYNIAK
Maire de Tucquegnieux





FEP TUCQUEGNEUX

Les activités du FEP Tucquegnieux.

Le gala se prépare à grand pas. Il se déroulera le **Samedi 25 Juin à la salle de Saint Pierremont. Ouverture des portes à 20h30.** Des babys danse aux adultes tout le monde sera sur scène. Un groupe de hip hop de Moselle viendra faire une démonstration.



ASSOCIATION MELI MELO

C'est une association libre et indépendante qui a pour but de récolter des dons (vêtements, linge de maison, bibelots, jouets d'occasion, chaussures, divers).

Les dons sont à déposer les lundis et mardis de 13h30 à 16h. Nous revendons à prix modiques et toutes les recettes sont reversées au CCAS. Ouvert à tout public sans condition de ressources les mardis de 13h30 à 16h et le 1^{er} samedi de chaque mois de 14h à 17h. Il est important de rappeler que tous les dons doivent être corrects, en très bon état et propres, et de penser que vous pourriez être les éventuels acheteurs de ces dons convenables. La boutique se trouve dans des locaux mis à disposition gracieusement par la Mairie et nous essayons de les rendre le plus agréable possible avec nos petits moyens. Vous serez accueilli par Claudine, Véronique, Monique, Danielle,

Martine et Anne, une équipe bénévole, dynamique, motivée, à l'écoute des clients. En achetant des articles de seconde main, vous participez au bien être de la planète, du recyclage des objets courants, et vous préservez votre budget.



ASSOCIATION «BOUTIQUE MELI MELO»

Siège social : 16 rue Amédée Lamoine, TUCQUEGNEUX

Tél. 06 36 74 84 05

Retrouver l'association et la Boutique Méli Mélo sur leur page Facebook : [TeamMeliMelo54640](#)

- ▶ Maintien des gestes barrières contre la Covid
- ▶ Port du masque obligatoire
- ▶ Gel hydroalcoolique à l'entrée
- ▶ Pas plus de six personnes à la fois.



LA MARCHÉ TUCQUENOISE

Les marcheurs étaient au rendez-vous ce dimanche 13 février à la salle annexe, rue Amédée Lamoine pour la réunion d'information et d'inscription à La Marche Tucquoise.

Dans la bonne humeur, le Président de l'association Jean-François Clarenn, après avoir présenté les membres de son bureau et ses animateurs, a rappelé le fonctionnement de l'association :

- ▶ 3 marches par semaine minimum,
- ▶ Choix du parcours 5 ou 10 km,
- ▶ La marche douce adaptée à tous chaque vendredi.

La reprise est prévue le mardi 22 février pour la première marche de la nouvelle saison, et beaucoup d'autres projets

sont en cours pour l'année 2022, le planning est déjà bien rempli.

Une cinquantaine de membres prêts à chausser leurs baskets se sont inscrits à l'issue de la réunion ce dimanche matin.

Si vous avez loupé la date : vous pouvez contacter l'association pour vous inscrire : sur leur **page Facebook « La Marche Tucquoise »**, par mail **lamarchetucquoise@gmail.com**, la cotisation annuelle est de 15€.



1^{ER} MAI

FÊTE DU SOUS-SOL LORRAIN

Le syndicat C.G.T. et la Fédération du Sous-Sol Lorrain envisagent l'organisation de la traditionnelle **FÊTE DU SOUS-SOL LORRAIN le 1^{er} mai à TUCQUEGNIÉUX**, sous réserve des conditions sanitaires.

 **PLACE DE LA MAIRIE
TUCQUEGNIÉUX**

- ▶ **11h00** : Dépôt de gerbe,
- ▶ **11h30** : Apéritif offert à tous les participants,
- ▶ **Après-midi sur place** : Restauration – Buvette
- ▶ **A partir de 15h30** : Meeting





TUCQUEGNIÉUX

organisé par la Commission Municipale CULTURE et le Comité des Fêtes de TUCQUEGNIÉUX



MAIRIE DE TUCQUEGNIÉUX

ENTRÉE GRATUITE

Place de la Mairie - Salle Municipale
de 9 H 00 à 18 H 00

**05 juin
2022**

**Marché
et Terroir**

**Buvette
Petite restauration**

INSCRIPTIONS - RENSEIGNEMENTS :

06 33 20 02 85 - 06 86 28 84 35

Sous réserve des conditions sanitaires



ÉCOLE MATERNELLE

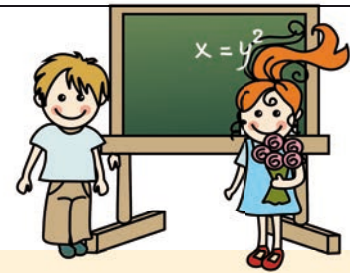
Des classes de Grande Section ont accueilli dans leur classe mardi 1^{er} février 2022 : Sophie Usunier une artiste.

Ce projet a permis aux élèves de côtoyer une œuvre originale et de rencontrer une artiste créatrice. Ils ont travaillé sur l'œuvre "drôles d'oiseaux", une œuvre sonore réalisée en 2011. Sophie Usunier explore le paysage alentour. Son travail est peuplé d'images et d'objets du quotidien qu'elle met en mouvement.





INSCRIPTIONS SCOLAIRES ANNÉE 2022-2023



➤ ECOLE MATERNELLE

Les inscriptions pour l'année scolaire 2022-2023 concernant les enfants nés en 2019 auront lieu

UNIQUEMENT sur RDV à l'école maternelle Louise Michel 15 Rue Louis Papis

A PARTIR DU 04 AVRIL 2022.

(Les enfants nés en 2020 ne seront accueillis qu'en fonction du nombre de places disponibles)

Pour convenir du RDV, merci de contacter l'école au **03.82.21.24.76.**

Auparavant, les parents devront se rendre en Mairie pour se procurer un dossier d'inscription.

➤ ECOLE ELEMENTAIRE

Les inscriptions pour l'année 2022-2023 concernant les enfants entrant au CP auront lieu

UNIQUEMENT sur RDV à l'école élémentaire Albert Lebrun, 2 rue Amédée Lamoine

A PARTIR DU 04 AVRIL 2022.

Pour convenir du RDV, merci de contacter l'école au **03.82.20.50.46.**

Auparavant, les parents devront se rendre en Mairie pour se procurer un dossier d'inscription.

LES INSCRIPTIONS SE DEROULENT EN DEUX TEMPS :

D'abord en Mairie à partir du 21 mars 2022

Pour la pré-inscription, vous devrez vous rendre en Mairie munis de votre livret de famille, d'un justificatif de domicile (facture EDF, eau, téléphone...) du carnet de santé de l'enfant et du jugement de divorce le cas échéant.

La Mairie vous fournira les fiches de pré-inscription et de renseignements à compléter et effectuera les copies des justificatifs.

Contacts Mairie de Tucquegnieux :

• Tél. 03.82.21.32.65

• Mail : contact@mairie-tucquegnieux.fr

Si vous ne résidez pas dans la commune, une demande de dérogation devra également être fournie. L'imprimé est délivré par la Mairie d'origine. (Les enfants intégrant la classe ULIS ne sont pas concernés).

Ensuite à l'école à partir du 04 avril 2022

Pour l'inscription définitive de votre enfant, vous devrez prendre rendez-vous à l'école pour y déposer les fiches de pré-inscription et de renseignements complétées ainsi que les copies du livret de famille, du carnet de santé, du justificatif de domicile et du jugement de divorce ou séparation, le cas échéant.

Pour les nouveaux habitants, fournir également le certificat de radiation de l'école où l'enfant était scolarisé auparavant.

LE TRANSPORT

Si vous souhaitez bénéficier du transport scolaire, vous devrez faire la demande de la carte de bus pour votre enfant en vous inscrivant au réseau LE FIL



ENTRE LE 1^{ER} JUIN ET LE 09 JUILLET 2022

Tél. 0 800 710 054 ou **www.reseaufil.fr**

(Un flyer sera à disposition en Mairie courant avril 2022)

QUI PEUT EN BÉNÉFICIER ?

- ✓ Les élèves en école primaire résidant ou dont la nourrice réside dans les secteurs suivants : Tucquegnieux Village ; Tucquegnieux Plateau (de la rue du 1^{er} mai jusqu'à la rue de la Vierge).
- ✓ Les élèves en école maternelle résidant ou dont la nourrice réside dans les secteurs suivants : Tucquegnieux Marine ; Tucquegnieux Plateau (de la rue du 1^{er} mai jusqu'à la rue de la Vierge).
- ✓ Les élèves empruntant uniquement les transports entre midi pour la cantine n'ont pas besoin de carte de bus.

LE PÉRISCOLAIRE ET LA CANTINE

S'adresser à : Association NATALIE, 4 A rue Louis Papis
54640 TUCQUEGNIEUX - Tél. 03.82.20.41.44



SAINTE-BARBE DES SAPEURS-POMPIERS



Le 11 Décembre 2021, sous le commandement du lieutenant Jacques Prandi, les sapeurs-pompiers du centre de secours de Trieux-Tucquegnieux ont célébré la Sainte-Barbe, l'occasion de distinguer les soldats du feu :

MÉDAILLE D'HONNEUR DES SAPEURS-POMPIERS

- ▶ Adjudant/Chef **Christophe DUVAL** échelon Or pour 30 ans d'engagement
- ▶ Adjudant **Frédéric SONTOT** échelon Or pour 30 ans d'engagement
- ▶ Adjudant **Michael FIUMANA** échelon Argent pour 20 ans d'engagement
- ▶ Caporal/Chef **Florian SCHROER** échelon Bronze pour 10 ans d'engagement
- ▶ Caporal/Chef **Anthony MORICE** échelon Bronze pour 10 ans d'engagement

ATTRIBUTS DE GRADE

- ▶ Adjudant **Jérôme PAWLAK** promu au grade d'Adjudant/Chef
- ▶ Sergent **Frédéric SONTOT** promu au grade d'Adjudant Honoraire
- ▶ Caporal **Antoine FRANCHINI** promu au grade de Caporal/Chef
- ▶ Sapeurs de 1^{re} Classe **Jimmy SIMONUTTI** promu au grade de Caporal
- ▶ Sapeurs de 1^{re} Classe **Clara PRANDO** promu au grade de Caporal
- ▶ Sapeurs de 1^{re} Classe **Florian DOUVILLE** promu au grade de Caporal
- ▶ Sapeurs de 1^{re} Classe **Baptiste**

MASOTTI promu au grade de Caporal

- ▶ Sapeurs de 2^e Classe **Thomas HAFNER** promu au grade de Sapeurs de 1^{re} Classe
- ▶ Sapeurs de 2^e Classe **Maxime POIRSON** promu au grade de Sapeurs de 1^{re} Classe

NOUVELLE RECRUE

- ▶ Sapeurs de 1^{re} Classe **Thomas HAFNER**
- ▶ Sapeurs de 1^{re} Classe **Maxime POIRSON**
- ▶ Sapeurs de 2^e Classe **Michael NIEDUZY**
- ▶ Sapeurs de 2^e Classe **Florian GISSELBRECHT**
- ▶ Sapeurs de 2^e Classe **Nicolas ARDOISE**

Félicitations aux médaillés.

Un grand merci à nos sapeurs-pompiers pour leur engagement et leur dévouement pour la population.





ÉCOLE DE ROVILLE-AUX-CHÊNES

Des formations générales et professionnelles
De la 4ème à Bac +3

Collégiens / Lycéens / Étudiants / Apprentis / Adultes



Samedi
26 février 2022

**JOURNÉE
ORIENTATION**
Enseignement
Supérieur

29 rue Victor Grignard
à Villers-lès-Nancy.
Réunion d'information
à 10h ou à 14h.

Samedi
12 mars 2022

**JOURNÉE
ORIENTATION**
Toutes
formations

6 rue du collège
à Roville-aux-Chênes
de 9h à 17h, sur RDV.

Le lien pour prendre RDV sera
disponible sur notre site 1 mois avant.

Samedi
14 mai 2022

**PORTES
OUVERTES**
Toutes
formations

Lycée, CFA et CFP
à Roville-aux-Chênes
de 9h à 17h.

Renseignements formations sur rendez-vous:
le lien pour réserver sera disponible sur notre
site 1 mois avant

Ouvert à tous : visites, animations, ventes, restauration.

Dossier de candidature téléchargeable en ligne
Contactez-nous pour réaliser une journée d'immersion ou pour obtenir un rendez-vous individuel



La situation sanitaire peut nous contraindre à annuler ou modifier ces événements à tout moment.
N'hésitez pas à consulter notre site quelques jours avant pour vous en assurer.

www.roville.fr - 03 29 65 11 04

#Ecolederoville #Cestmanature



REPAS DE L'AMITIÉ

DIMANCHE 27 MARS 2022
A 12h00 - Salle MUNICIPALE

Animé par Jean-Paul SANG.
 L'accueil se fera à partir de 11h30.

Si des personnes remplissent les conditions (65 ans dans l'année) et n'ont pas été contactées, nous les invitons à se faire connaître en mairie (ou au **03 82 21 32 65**).

—
Sous réserve des conditions sanitaires - Pass vaccinal demandé.



MEDAILLE D'OR DE LA VILLE

Enfant de TUCQUEGNIEUX, centenaire, Madame Adeline BAUD, née PIROCCHI reçoit la médaille d'or de la ville de NANCY.

Sa famille réside toujours à TUCQUEGNIEUX.

En effet, monsieur et madame POUPON, sa sœur Irma et son beau-frère Daniel sont bien connus des tucquenois pour leur engagement associatif passé (secourisme, banque alimentaire ...).

Madame Adeline BAUD fêtera ses 102 ans le 20 août prochain.

Adeline Baud a 101 ans. Samedi 30 octobre, le maire de Nancy a remis la médaille d'or de la Ville à la doyenne de l'amicale des Deux-Maisons, au cœur du quartier du Faubourg des Trois-Maisons, où elle vit depuis 1978.

80 ans de vie à Nancy

Née à Terramo, en Italie, le 20 août 1920, Adeline Baud est arrivée en France à l'âge de quatre mois. La famille s'installe à Tucquegnieux, qu'Adeline Baud délaisse pour Nancy à l'âge de 20 ans. Elle ne quittera plus le chef-lieu de Meurthe-et-Moselle, où elle exercera différents emplois,

notamment dans la vente de prêt-à-porter à La Bergère Lorraine.

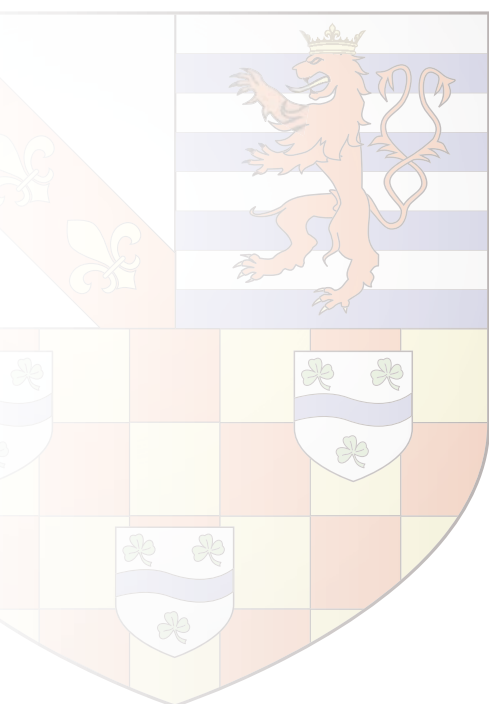
Une centenaire entourée

Entourée de ses deux filleuls et de ses voisins, Adeline Baud a reçu sa médaille avec bonne humeur et émotion. « Je ne savais pas que j'étais une vedette », s'amuse-t-elle devant l'objectif du photographe, préférant mettre en avant ses proches. « Je vous remercie d'avoir pensé à moi, je vous ai toujours bien aimés et je vous aime encore », s'est-elle exclamée en guise de discours.

Marion HENRIET



À 101 ans, Adeline Baud peut se vanter d'avoir conservé sa vivacité d'esprit et seulement 4 jours d'hospitalisation à son actif. Photo ER/Fred Marvaux





LUTTER CONTRE LES NUISANCES PROVOQUÉES PAR LES SANGLIERS



JE NE NOURRIS PAS LES SANGLIERS

Le sanglier est une espèce sauvage de grand gibier. Le nourrissage et la distribution d'aliments de toute nature destinés au sanglier sont interdits. Le non respect de l'interdiction de nourrissage est une infraction qui relève d'une contravention de 1ère classe, punie par une amende de 35€.

En outre, cette pratique habitue le sanglier à l'homme et risque de le sédentariser, ce qui cause des problèmes une fois le sanglier devenu adulte (dégâts dans les jardins et parcelles agricoles, accidents de la route, etc) De plus, elle est susceptible de transmettre de graves maladies aux animaux.

JE DÉBROUSSAILLE RÉGULIÈREMENT MON TERRAIN

Le débroussaillage régulier permet d'éviter la constitution de zones refuges pour les sangliers, desquelles il est compliqué de les déloger. Dans le cadre des obligations légales de débroussaillage, si mon terrain est situé à moins de 200 mètres des

bois et forêts, je suis tenu d'effectuer un débroussaillage régulier 50 mètres autour de mon habitation, en zone urbaine, même si mon terrain n'est pas bâti, je dois aussi le débroussailler régulièrement.



JE PROTÈGE MA PROPRIÉTÉ

Si je ne souhaite pas avoir à subir dans mon jardin les désagréments provoqués par les passages de sanglier, il est impératif de clôturer correctement ma propriété.

Seuls les murs maçonnés ou clôtures rigides avec soubassements en parpaings

ou béton ancré dans le sol constituent un rempart efficace contre l'intrusion de sangliers.

Si mon terrain est situé en zone inondable, je veille à ce que mon mur ou ma clôture ne constitue pas une digue ou un obstacle à l'écoulement des crues.



Protégeons notre nature et notre quotidien

ARRÉTONS DE NOURRIR LES ANIMAUX SAUVAGES

Nourrir les sangliers trouble leurs habitudes alimentaires et augmente leur prolifération en milieu urbain.





**Un Toit
2 GENERATIONS**
COHABITATION SOLIDAIRE
INTERGENERATIONNELLE



**GRUPE SOS
seniors**

Association
UN TOIT 2 GENERATIONS
COHABITATION INTERGENERATIONNELLE SOLIDAIRE



POUR LE SENIOR

- Avoir un complément de revenu
- Rompre l'isolement
- Avoir une présence rassurante
- Partager des moments de convivialités

POUR LE JEUNE

- Trouver une solution logement économique
- Partager des moments de vie
- Vivre une expérience enrichissante
- Rendre des services

**En région Grand Est : principalement sur les métropoles
de Metz, Strasbourg, Nancy, Colmar, Mulhouse...
à proximité de ces villes**

<p>METZ MOSELLE 47 rue Haute Seille 57000 METZ</p>	<p>NANCY MEURTHE ET MOSELLE 22-24 Viaduc Kennedy 54000 NANCY</p>	<p>STRASBOURG ALSACE 22 rue du Schurmfeld 67100 STRASBOURG</p>
---	---	---



**métropole
Grand Nancy**



Strasbourg.eu
eurométropole

www.untoit2generations.fr
contact@untoit2generations.fr
0387222196



MHDD



**Ville de
Vandœuvre
lès-Nancy**



**t
THIONVILLE**



Vie & Dombrova



hettange-grande



Saulny

ÉLECTIONS 2022

**PRÉSIDENTIELLES > 10 & 24 AVRIL
LÉGISLATIVES > 12 & 19 JUIN**

COMMENT SAVOIR SI L'ON PEUT VOTER ?

Pour cela, rendez-vous sur **demarches.interieur.gouv.fr**, rubrique « élections » ou directement sur **service-public.fr**. Renseignez le code postal et la commune dans laquelle vous êtes normalement inscrit, ainsi que vos informations personnelles. Vous obtenez alors la confirmation de votre inscription dans cette commune.

N'hésitez pas à contacter la mairie au 03 82 21 32 65 pour tout renseignement complémentaire.

LES PROCURATIONS DE VOTE : CE QUI CHANGE À COMPTER DE JANVIER 2022

Depuis le 1^{er} janvier 2022, vous pouvez donner procuration à un électeur inscrit sur les listes électorales d'une autre commune que la vôtre.

Ainsi, si vous savez que vous ne pourrez voter personnellement le jour d'un prochain scrutin, vous pouvez désormais donner procuration à n'importe quel électeur de confiance. Cette personne, votre mandataire, devra cependant toujours se rendre dans votre bureau de vote pour voter à votre place, selon vos consignes. Si vous déménagez et changez de commune d'inscription sur les listes électorales, votre procuration demeurera par ailleurs valable.

COMMENT DONNER PROCURATION ?

Vous pouvez donner procuration à tout moment et jusqu'à un an avant le scrutin de deux façons : En faisant une demande en ligne sur le site maprocuration.gouv.fr. Vous devez ensuite faire valider votre demande en vous déplaçant physiquement dans un commissariat de police, une brigade de gendarmerie ou un consulat. Sur place, vous devrez présenter votre référence d'enregistrement « Maprocuration » et un titre d'identité. La transmission de votre procuration à votre commune vous sera confirmée par courriel quelques minutes après la vérification de votre identité.

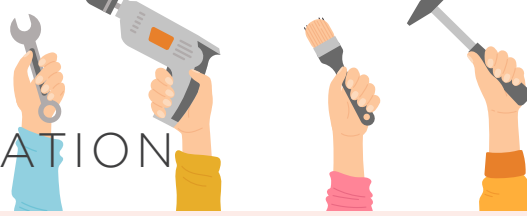
LA PROCURATION, COMMENT ÇA MARCHE ?



En faisant une demande via un formulaire Cerfa papier dans un commissariat de police, une brigade de gendarmerie, le tribunal judiciaire de votre lieu de travail ou de résidence, un consulat. Vous pouvez soit télécharger et imprimer **le formulaire CERFA n°14952*03 de demande de vote par procuration sur service-public.fr**, soit obtenir et remplir un formulaire CERFA cartonné n° 12668*03 sur place. Vous devez vous munir d'un titre d'identité.

À NOTER :

Si vous êtes dans l'incapacité de vous déplacer du fait d'une maladie ou d'un handicap, **un policier ou un gendarme peut recueillir votre demande de procuration à votre domicile**. Formulez votre demande par écrit auprès du commissariat de police ou de la brigade de gendarmerie la plus proche de votre domicile. Il vous suffit désormais de joindre **une attestation sur l'honneur** indiquant que vous êtes dans l'impossibilité manifeste de comparaître.



TRAVAUX

ÉCOLE MATERNELLE LOUISE MICHEL

CLOISON AMOVIBLE

Pose d'une cloison amovible entre deux classes.



TRAVAUX DE PEINTURE D'UNE SALLE DE CLASSE

à l'école maternelle Louise Michel, par les ouvriers du service technique pendant les vacances scolaires de février.



TRAVAUX D'AGRANDISSEMENT

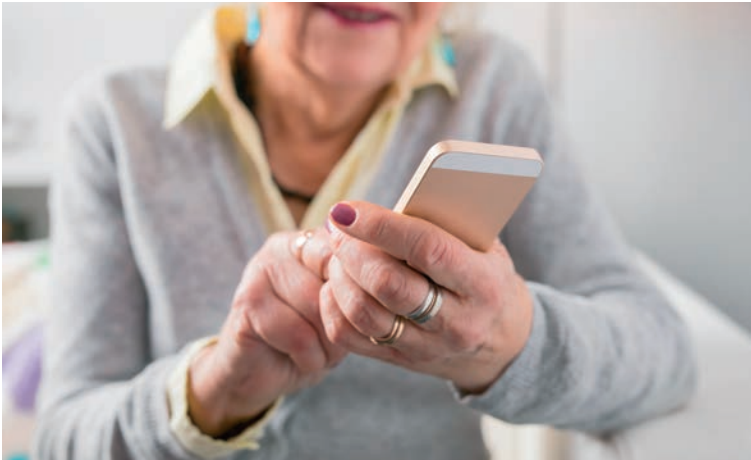
Réalisation d'une salle supplémentaire.



ÉLAGAGE

Travaux saisonniers d'élagage effectués par le service technique sur toute la commune.





UN NUMÉRO D'APPEL UNIQUE POUR CONTACTER VOS RÉGIMES DE RETRAITE

Pour vous accompagner et simplifier vos démarches au quotidien, un numéro d'appel unique vous est dorénavant proposé :

le **09 70 80 93 29**

Il remplace les numéros spécifiques jusqu'alors en fonction pour joindre chacun des trois régimes de retraite : CNRACL, Ircantec et RAFP. Pour toute question relative à **vos déclarations ou vos**

cotisations CNRACL, Ircantec et/ou RAFP, vous bénéficiez désormais d'un **interlocuteur unique** en mesure de vous **répondre au titre des trois régimes**.

ALISÉS ACCUEIL DE JOUR DE BRIEY

Accueil, hébergement et accompagnement social de personnes adultes en difficultés sociales.

Accueil de jour : accueil sans hébergement, espace convivial, café, réchauffage de repas, douche, lessive, accès internet.

► Contact :
ACCUEIL DE JOUR DE BRIEY (ALISÉS)
12 rue Sous le Moulin
54150 BRIEY
03 82 22 25 42



AMIE

ASSOCIATION MEUSIENNE D'INFORMATION ET D'ENTRAIDE

L'A.M.I.E. a pour but de rechercher et de mettre en œuvre tous les moyens d'accueil, d'orientation, de prévention et de réadaptation des personnes en difficulté.

Le projet de l'A.M.I.E. repose sur deux valeurs essentielles : l'humanisme et la démocratie. L'association s'attache à faire reculer toutes formes de discriminations et à multiplier les initiatives

pour lutter contre les exclusions grâce à de la veille sociale, de l'accompagnement, de l'hébergement et un pôle d'insertion par l'activité économique.



COORDONNÉES

- **AMIE Siège Social Verdun**
2 rue Pasteur - 55430 Belleville sur Meuse
Standard : 03 29 86 56 23
- **AMIE CHRS**
Email : chrs-verdun@amie55.com
- **AMIE Ateliers**
Du lundi au vendredi
08h00-12h00/13h00-17h00
Email : ateliers.secrétariat@amie55.com



LA CONFÉRENCE
DES **FINANCEURS**
DE LA **PRÉVENTION**
DE LA PERTE
D'AUTONOMIE
EN MEURTHE-ET-MOSELLE

ATELIER INITIATION À LA TABLETTE NUMÉRIQUE

POUR SENIORS (60 ANS ET PLUS)

proposé par



SOS FUTUR Et

la ville de
Tucquegnieux



> Du vendredi 1er avril
au vendredi 17 juin 2022

Renseignements
et inscriptions à la
mairie de Tucquegnieux
au 03 82 21 32 65

(Limité à 10 personnes)



Communiquer
avec ses proches

Aller sur internet

Rencontrer de
nouvelles personnes

Niveau
initiation

Gratuit

10 séances

Vendredi
de 14h00
à 16h00

Bât C
Derrière
la mairie

En partenariat avec
le service territorial personnes âgées
personnes handicapées du territoire de Brier



téléassistance



« Bien vivre
chez soi en sécurité,
ça se partage ! »

Le premier opérateur
de téléassistance
vous apporte
la tranquillité :
pour vous
et votre entourage



Chez soi en toute sécurité
et jamais seul
24 heures sur 24 et 7 jours sur 7
c'est simple avec
Présence Verte



Présence Verte Lorraine

15 av. Paul Doumer • 54507 Vandœuvre-lès-Nancy Cedex
Tél : 03 83 50 35 18

17 avenue André Malraux • 57778 Metz Cedex 9
Tél : 03 87 69 12 23

8 avenue Général-de-Gaulle • 88026 Épinal
Tél : 03 29 64 06 06

N° agrément : N/12-11-07/A/054/S/076

POUR TOUS RENSEIGNEMENTS COMPLÉMENTAIRES,
PRENDRE CONTACT AVEC LA PERMANENCE
DU CCAS DE TUCQUEGNIEUX
AU 03 82 21 32 65



*Enfin un moment
de repos pour VOUS,
les Proches Aidants...*

INVITATION

Bienvenue au Prieuré de la Fensch

Venez vous ressourcer, échanger avec vos pairs et une équipe de professionnels bienveillants dans un cadre préservé.

Notre résidence de Ranguevaux (entre Fameck et Hayange) vous accueille tous les jeudis du 3 mars 2022 au 16 juin 2022 pour des temps d'échanges, de partages, d'ateliers et d'informations.

Accueil de jour assuré pour vos proches pendant la durée de la manifestation (sur demande). Transport possible de votre domicile à la résidence sur réservation (places limitées).

Participez à notre **journée**
"bien-être" en toute convivialité !

Entrée **Ouverte à tous** (sur inscription)
Accueil de jour pour vos parents sur place

Inscriptions : 03 82 59 15 70

RÉSIDENCE
LE PRIEURÉ DE LA FENSCH

34, rue des Carrières
57700 RANGUEVAUX

info@leprieuredelafensch.fr
www.leprieuredelafensch.fr



NAISSANCE

- ▶ **Ninon NAROZNY** née le 10 février 2022

La commission Relations Publiques et le Conseil Municipal présentent leurs sincères félicitations aux parents et souhaitent la bienvenue aux nouveaux-né(e)s.

DÉCÈS

- ▶ **Christine PAZZAGLIA** décédée le 27 novembre 2021
- ▶ **Rémy GRUSZKA** décédé le 9 décembre 2021
- ▶ **Bruno SZYMANSKI** décédé le 17 janvier 2022
- ▶ **Marcel KUS** décédé le 21 janvier 2022
- ▶ **Daniel MALANIAK** décédé le 9 février 2022

La commission Relations Publiques et le Conseil Municipal présentent leurs condoléances aux familles dans la peine.

Ne sont publiés dans cette rubrique que les avis pour lesquels nous avons eu l'autorisation de la famille.

FEMMES DEBOUT SOLIDAIRES POUR TOUS

8 mars 2022 : Journée internationale des droits des femmes.

Le respect envers les femmes, l'égalité...

Ce ne doit pas être
seulement le 8 mars
mais 365 jours par an.





MAIRIE DE TUCQUEGNIEX

OUVERTURE AU PUBLIC

- ▶ Du lundi au vendredi : 8h30-12h00 / 14h00-17h30
- ▶ Le samedi : 8h30 - 12h00

- ☎ 03 82 21 32 65 - [f Mairie de Tucquegnieux](#)
- ✉ contact@mairie-tucquegnieux.fr
- 🌐 www.tucquegnieux.mairie54.fr

RENDEZ-VOUS : Madame le Maire reçoit sur rendez-vous tous les mardis après-midi sauf juillet et août.

Le C.C.A.S tient une permanence dans les locaux de la Mairie tous **les mardis de 14h00 à 16h00**. Il est là pour accueillir toute personne ayant besoin d'information, d'aide ou de soutien, avec sollicitude et discrétion. Le Centre Communal d'Action Sociale a pour mission d'orienter, d'aider les personnes qui se trouvent en situation de précarité économique ou d'exclusion sociale. Il accompagne dans les démarches vers les dispositifs existants de divers dossiers.

NUMÉROS DE TÉLÉPHONE UTILES

TELEDISTRIBUTION

Le réseau POLYMAG devient ORNE THD.

Pour tout renseignement administratif..... 03 82 46 03 11
ou par mail à contact@ornethd.fr.

En cas d'incident technique : 03 10 38 39 70

SEAFF

SYNDICAT EAU & ASSAINISSEMENT DE FONTOY VALLEE DE LA FENSCH

33 rue de Metz BP n° 6 - 57650 FONTOY 03 82 59 10 10

SIRTOM (ordures ménagères) : 03 82 20 22 00

CRW (assainissement) : 03 82 21 22 12

CŒUR DU PAYS HAUT (urbanisme) : 03 82 21 73 11

AUDUN-LE-ROMAN : 03 82 21 59 00

ASSISTANTE SOCIALE : sur RDV au 03 82 21 92 31

MISSION LOCALE : sur RDV au 03 82 46 26 61

TUCQUEGNIEX INFOS - MARS 2022 - N° 103 - **DIRECTRICE DE LA PUBLICATION** Marianne DELLA NOCE - WAWRZYNIAK - **CONCEPTION ET IMPRESSION** Imprimerie KLEIN **PRÉPARATION/CHOIX DES ARTICLES** Nathalie GULKA, Pierre-Olivier LIEVAIN. - **PHOTOGRAPHIES** Mairie de TUCQUEGNIEX **ADMINISTRATION ET RÉDACTION** Mairie de TUCQUEGNIEX - Dépôt légal n° 504 - Tirage à 1400 exemplaires. Mairie de et à 54640 TUCQUEGNIEX - TÉL. 03 82 21 32 65



LA PAROLE AUX TUCQUENOIS

La parole vous est donnée, n'hésitez pas à nous faire part de toutes vos remarques et suggestions pour l'amélioration de la qualité de vie dans notre ville.

Coupon à transmettre en Mairie

NOM _____ PRÉNOM _____

ADRESSE _____
